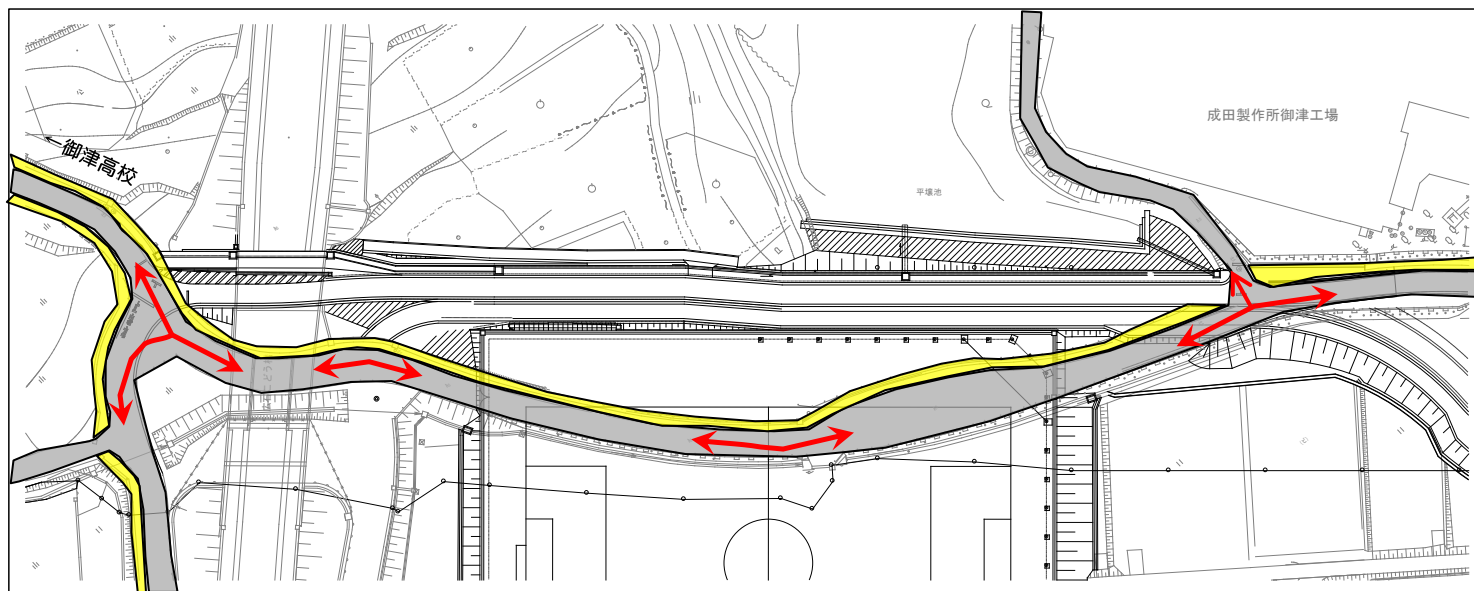


# 平壤池前の道路が変わります。

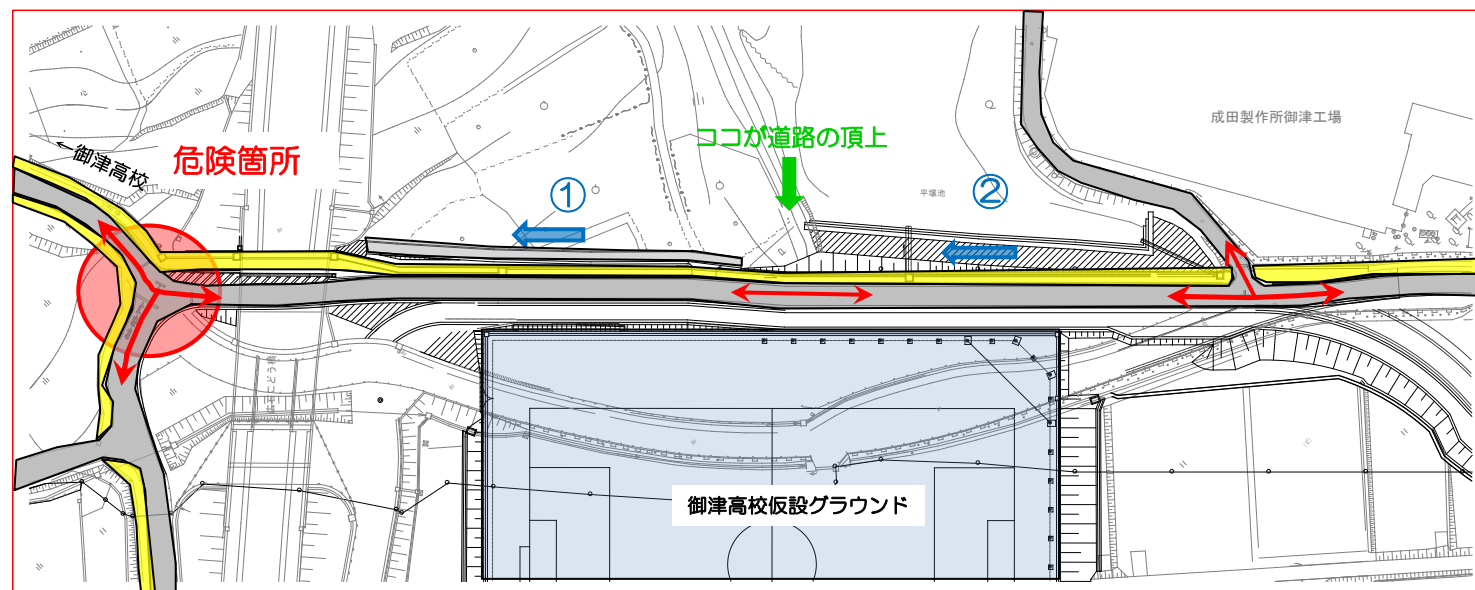
## 現在の道路



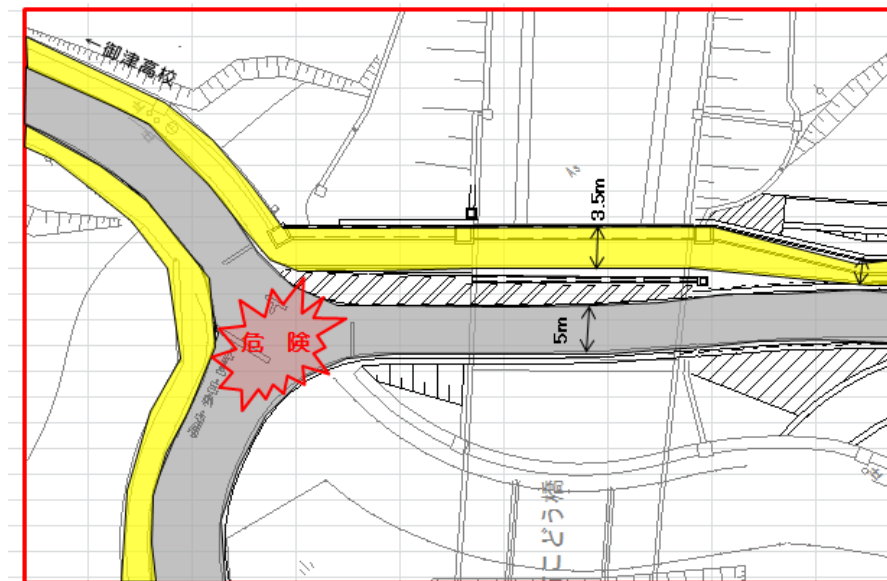
歩道 車道



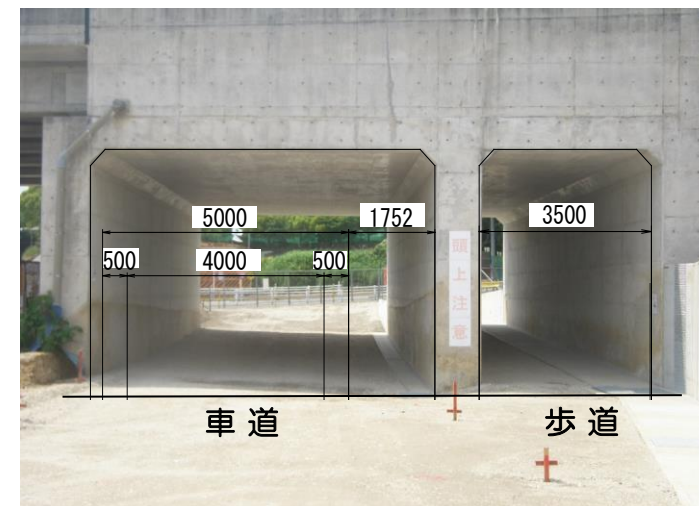
## 新しい道路



## 危険箇所拡大図

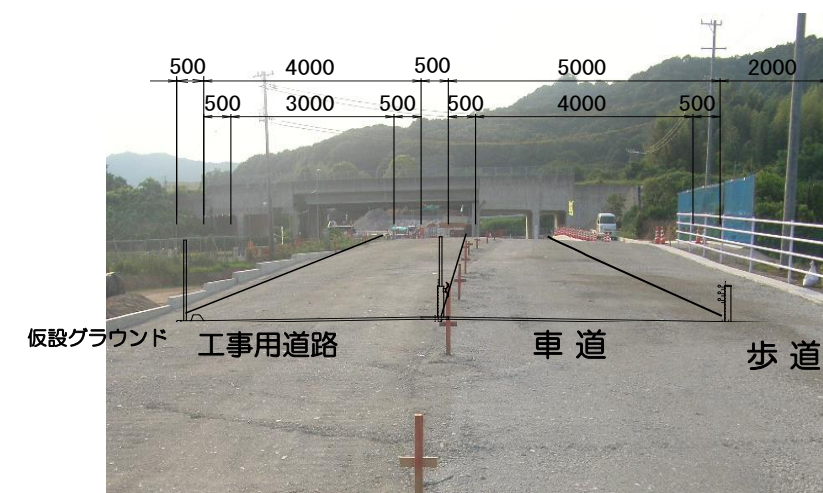


①橋の東側から高校方面を撮影



橋の下を通る車からは、交差点付近が見えづらくなり  
 自転車の飛び出しは、危険です注意して下さい。

②平壤池前から高校方面を撮影



新しい道路は、高低差があり見通しが良くありません。  
 対向車（自動車自転車）通行の際は、注意して下さい